

ASPROFOS ENGINEERING S.A.

ΚΟΙΝΩΝΙΚΗ ΚΑΙ ΠΕΡΙΒΑΛΛΟΝΤΙΚΗ ΑΔΕΙΟΔΟΤΗΣΗ
ΕΡΓΩΝ ΣΤΟ ΠΛΑΙΣΙΟ ΕΤΑΙΡΙΚΗΣ ΚΟΙΝΩΝΙΚΗΣ ΕΥΘΥΝΗΣ

Τεχνολογίες Περιβάλλοντος
Verde.tec

2^η ΔΙΕΘΝΗΣ ΕΚΘΕΣΗ ΤΕΧΝΟΛΟΓΙΕΣ ΠΕΡΙΒΑΛΛΟΝΤΟΣ
2 – 4 Μαρτίου 2018, Αθήνα

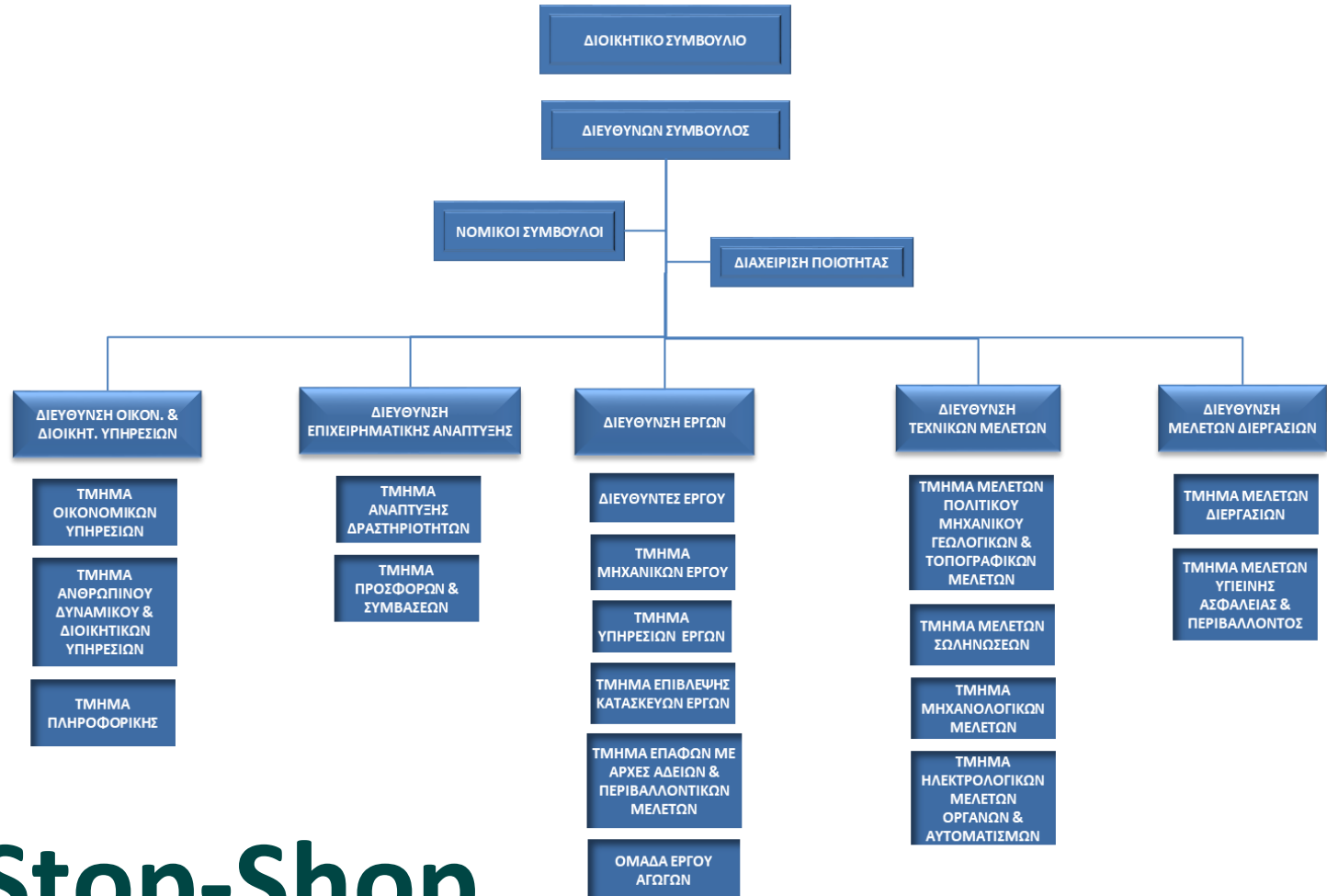
ΔΟΜΗ ΠΑΡΟΥΣΙΑΣΗΣ

- ΠΑΡΟΥΣΙΑΣΗ ΑΣΠΡΟΦΟΣ
- ΔΙΑΔΙΚΑΣΙΑ ΑΔΕΙΟΔΟΤΗΣΗΣ - ΠΡΟΚΛΗΣΕΙΣ ΚΑΙ ΠΙΕΣΕΙΣ
- ΚΟΙΝΩΝΙΚΗ ΑΔΕΙΟΔΟΤΗΣΗ & ΕΤΑΙΡΙΚΗ ΚΟΙΝΩΝΙΚΗ ΕΥΘΥΝΗ
- ΠΑΡΑΔΕΙΓΜΑΤΑ (CASE STUDIES)
- ΣΥΜΠΕΡΑΣΜΑΤΑ

ΠΕΡΙΓΡΑΦΗ ASPROFOS

35 χρόνια παροχής τεχνικών και συμβουλευτικών υπηρεσιών

- *Η μεγαλύτερη τεχνική και συμβουλευτική εταιρεία στην Ελλάδα*
- *Δημιουργήθηκε το 1983 ως σύμπραξη εταιρειών μεταξύ του Ελληνικού Διυλιστηρίου Ασπροπύργου και της Foster Wheeler Italiana*
- *Μέλος του Ομίλου Εταιρειών Ελληνικών Πετρελαίων*
- *Παρέχει τεχνικές και συμβουλευτικές υπηρεσίες στους τομείς πετρελαίου και φυσικού αερίου, ηλεκτροπαραγωγής, βιομηχανίας και υποδομών και περιβάλλοντος*
- *Προσφέρει τεχνικές λύσεις με ανταποδοτικό οικονομικό κόστος, καλύπτοντας τις ανάγκες των πελατών της*



One-Stop-Shop

CERTIFICATE OF APPROVAL

This is to certify that the Quality Management System of:

ASPROFOS ENGINEERING S.A.
284, Eleftheriou Venizelou Str.
176 75, Kallithea
Greece

has been approved by Lloyd's Register Quality Assurance to the following Quality Management System Standard:

BS EN ISO 9001:2008

The Quality Management System is applicable to:

Provision of Process Design, Engineering, Project Management, Procurement, Construction Management, Construction Supervision and General Contracting Services to Industrial Installations, Refinery and Petrochemical Industries. Provision of Project Management, Construction Management and Construction Supervision and General Contracting Services to Infrastructure Projects.

Approval Certificate No: PR0360294 Original Approval: 22 January 1999
Current Certificate: 12 March 2016
Certificate Expiry: 14 September 2018

Issued by: Helene Lloyd's S.A. for and on behalf of Lloyd's Register Quality Assurance Limited



UKAS
001

01, 489 Marsh, 100 St. Thomas Street
The unit on behalf of 1 Tinsley Park, 200000 Leam, Birmingham, B37 7YU, United Kingdom
This approval is issued only in accordance with the UKAS assessment and certification procedures and standards by UKAS.
The use of the UKAS Accreditation Mark indicates Accreditation in respect of those activities covered by the Accreditation Certificate Number 001 March 2018 14

CERTIFICATE OF APPROVAL

This is to certify that the System of Managerial Capability of:

ASPROFOS ENGINEERING S.A.
284, Eleftheriou Venizelou Str.
176 75, Kallithea
Greece

has been approved by Lloyd's Register Quality Assurance to the following Managerial Capability Standard:

**ELOT 1429:2008
And the implementation guides:
ELOT 1431-1:2008, ELOT 1431-2:2008**

The Managerial Capability System is applicable to:

Implementation of projects of public interest; implementation and management of National and

CERTIFICATE OF APPROVAL

This is to certify that the Environmental Management System of:

ASPROFOS ENGINEERING S.A.
284, Eleftheriou Venizelou
176 75, Kallithea
Greece

has been approved by Lloyd's Register Quality Assurance to the following Environmental Management System Standard:

BS EN ISO 14001:2004

The Environmental Management System is applicable to:

Provision of Process Design, Engineering, Project Management, Procurement, Construction Management, Construction Supervision and General Contracting Services to Industrial Installations, Refinery and Petrochemical Industries. Provision of Project Management, Construction Management and Construction Supervision and General Contracting Services to Infrastructure Projects.

Approval Certificate No: PR360294 / B Original Approval: 19 February 2013
Current Certificate: 19 February 2016
Certificate Expiry: 14 September 2018

Issued by: Helene Lloyd's S.A. for and on behalf of Lloyd's Register Quality Assurance Limited



UKAS
001

01, 489 Marsh, 100 St. Thomas Street
The unit on behalf of 1 Tinsley Park, 200000 Leam, Birmingham, B37 7YU, United Kingdom
This approval is issued only in accordance with the UKAS assessment and certification procedures and standards by UKAS.
The use of the UKAS Accreditation Mark indicates Accreditation in respect of those activities covered by the Accreditation Certificate Number 001 March 2018 14

CERTIFICATE OF APPROVAL

This is to certify that the Occupational Health & Safety Management System of:

ASPROFOS ENGINEERING S.A.
284, Eleftheriou Venizelou
176 75, Kallithea
Greece

has been approved by Lloyd's Register Quality Assurance to the following specification:

OHSAS 18001:2007

The Occupational Health & Safety Management System is applicable to:

Provision of Process Design, Engineering, Project Management, Procurement, Construction Management, Construction Supervision and General Contracting Services to Industrial Installations, Refinery and Petrochemical Industries. Provision of Project Management, Construction Management and Construction Supervision and General Contracting Services to Infrastructure Projects.

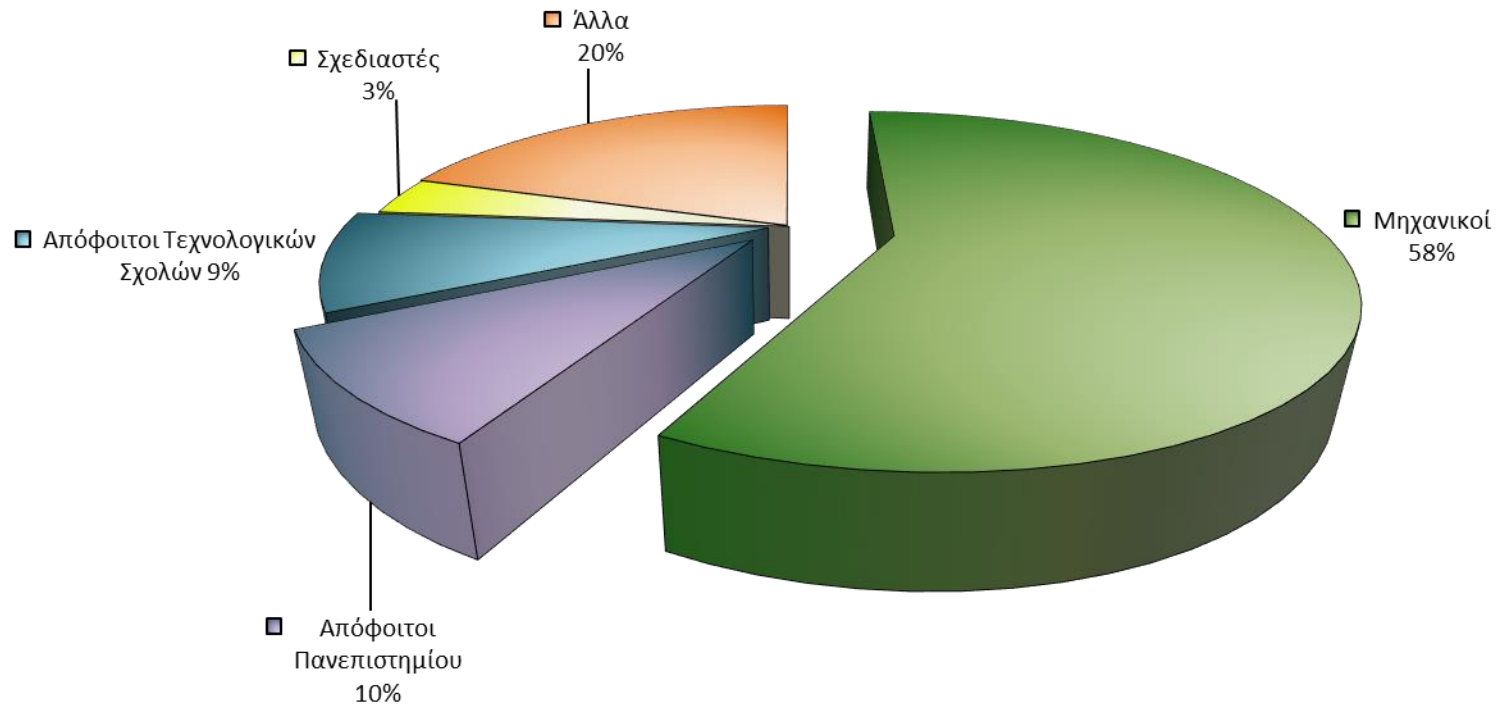
Approval Certificate No: PR360294 / C Original Approval: 19 February 2013
Current Certificate: 19 February 2016
Certificate Expiry: 18 February 2019

Issued by: Helene Lloyd's S.A. for and on behalf of Lloyd's Register Quality Assurance Limited



UKAS
001

01, 489 Marsh, 100 St. Thomas Street
The unit on behalf of 1 Tinsley Park, 200000 Leam, Birmingham, B37 7YU, United Kingdom
This approval is issued only in accordance with the UKAS assessment and certification procedures and standards by UKAS.
The use of the UKAS Accreditation Mark indicates Accreditation in respect of those activities covered by the Accreditation Certificate Number 001 March 2018 14



Ανθρωποδύναμη 200+ ατόμων

35 χρόνια
+1800 εργαζόμενοι
12.000.000 τεχνικές ανθρωπόωρες
1900 συμβάσεις / έργα
300 μελέτες περιβαλλοντικών επιπτώσεων
4.000 χλμ. αγωγών
22 νέες διυλιστηριακές μονάδες
110 έργα αναβάθμισης διυλιστηριακών μονάδων,
διασυνδέσεων και βοηθητικών παροχών

Χώρες Δραστηριοποίησης



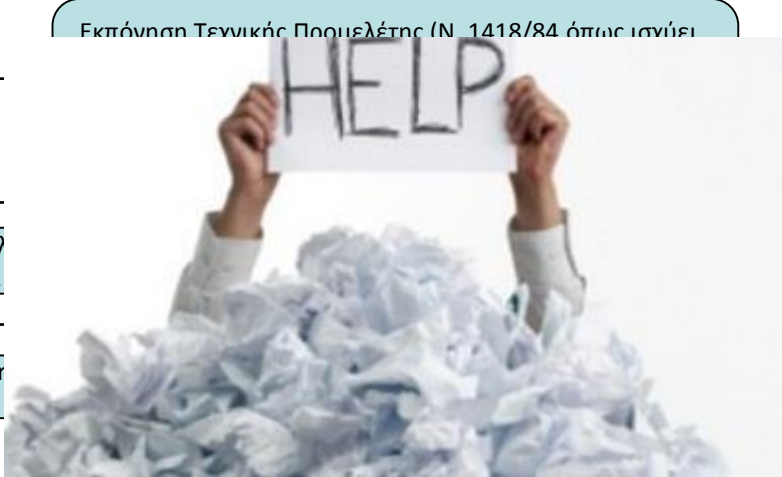
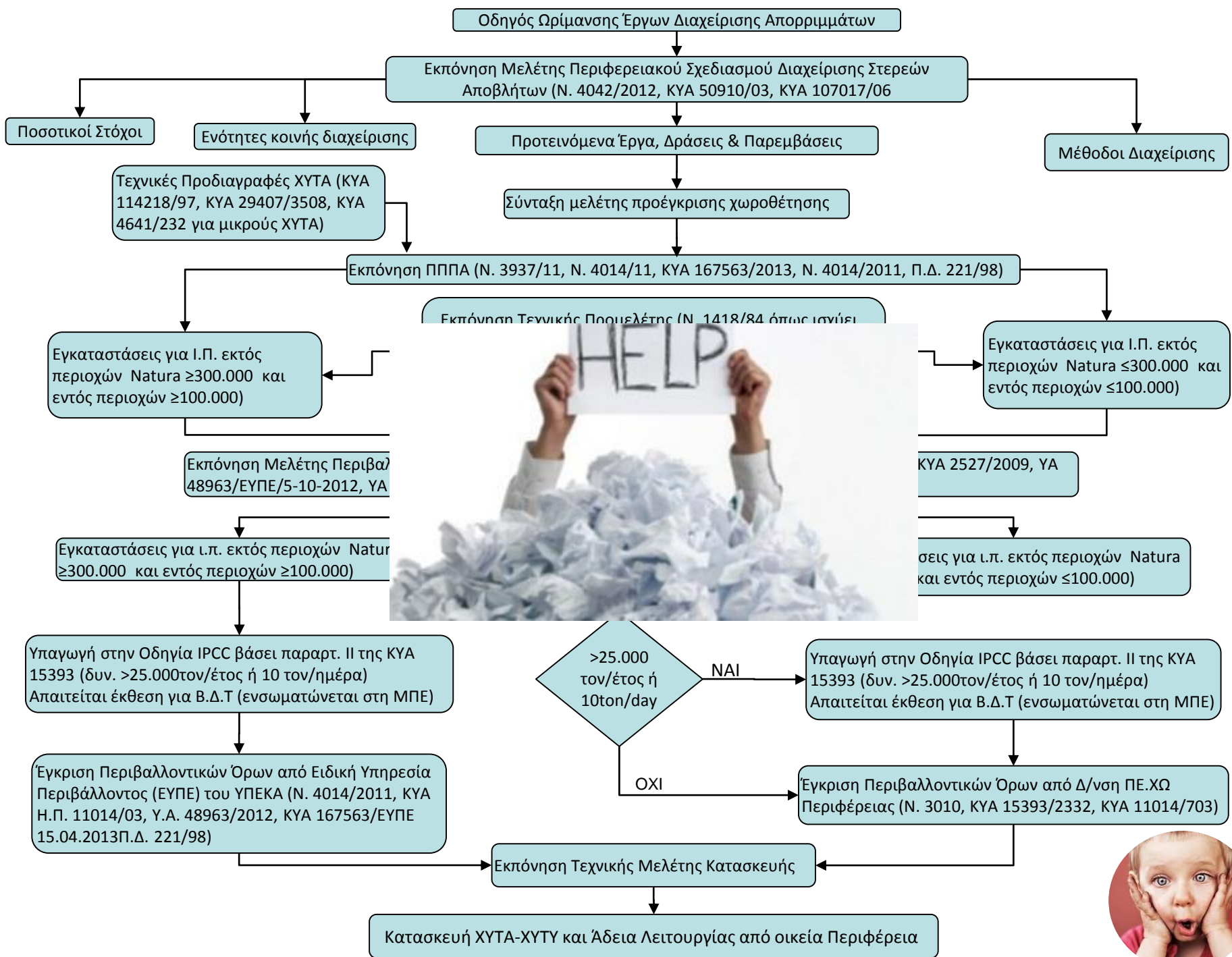
ΑΔΕΙΟΔΟΤΗΣΗ ΕΡΓΩΝ ΠΕΡΙΒΑΛΛΟΝΤΙΚΩΝ ΥΠΟΔΟΜΩΝ



Asprofos
engineering

Υπηρεσίες Αδειοδότησης



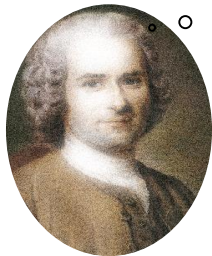


ΑΔΕΙΟΔΟΤΗΣΗ ΕΡΓΩΝ ΠΕΡΙΒΑΛΛΟΝΤΙΚΩΝ ΥΠΟΔΟΜΩΝ

Προκλήσεις και Πιέσεις



Ορισμοί



Κοινωνικό Συμβόλαιο?!
Ωραίο Ακούγεται

- ✓ «Κοινωνικό πιστοποιητικό» αποδοχής
- ✓ Κοινωνικό Συμβόλαιο ανάμεσα σε μία επιχείρηση και την τοπική κοινωνία.
- ✓ Εργαλείο πρόληψης επιχειρηματικού κινδύνου.
- ✓ Εκ των προτέρων γνώση πιθανών αντιδράσεων της κοινωνίας.
- ✓ Η Κοινωνική Αδειοδότηση είναι δυναμική - Η κοινωνία την αποδίδει, η κοινωνία την ανακαλεί.
- ✓ Αποτελεί κομμάτι της Εταιρικής Κοινωνικής Ευθύνης και της Βιώσιμης Ανάπτυξης

Κοινωνική αδειοδότηση ενός έργου είναι η διαχρονική αποδοχή του από την τοπική κοινωνία και τους εμπλεκόμενους φορείς.

- Εταιρείες Υ/Α
- Δασικές Εκμεταλλεύσεις
- Αλιεία
- ΑΠΕ
- Διαχείριση Επικινδύνων
- Τουρισμός
- Μεταφορά Ενέργειας
- κλπ

2000's

Εξορυκτικές
Επιχειρήσεις

- × δεν αποτελεί επίσημο έγγραφο
- × δεν εκπηγάει από κάποιο κανονισμό-νόμο ή διεθνή συνθήκη
- × δεν αποτελεί νομική προϋπόθεση
- × δεν είναι σταθερή



✓	✗
Επένδυση στην αξιοπιστία και την εμπιστοσύνη	Συμμόρφωση με τη νομοθεσία
Διαφάνεια και συνεχής δημόσια διαβούλευση	Φιλανθρωπία
Συνάρτηση αξιών και επιχειρηματικής στρατηγικής	Εμπορικές χορηγίες
Έμφαση σε ό, τι δημιουργεί προστιθέμενη αξία και μακροπρόθεσμη προοπτική	Δημόσιες Σχέσεις

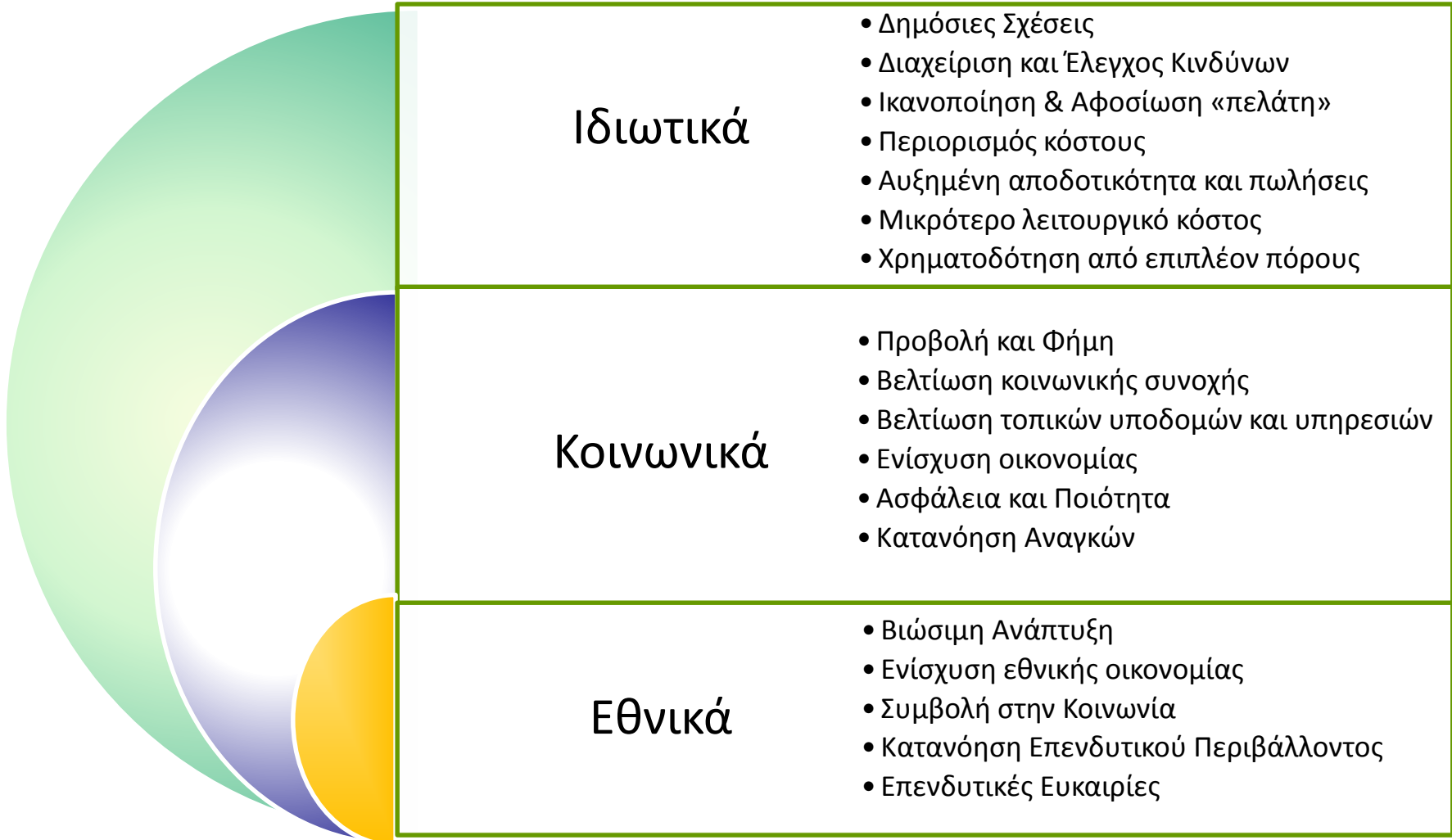
- ✓ Μεγαλύτερη Προβολή/ Θετική Προσοχή από ΜΜΕ
- ✓ Βελτιωμένες Δημόσιες Σχέσεις
- ✓ Ισχυροποιημένες Σχέσεις
- ✓ Διαχείριση και Έλεγχος Κινδύνων
- ✓ Κατανόηση Επενδυτικού Περιβάλλοντος
- ✓ Κατανόηση αναγκών και απαιτήσεων πελάτη/ καταναλωτή/ κοινωνίας
- ✓ Συμβολή στην κοινωνία

- ✓ Βελτιωμένες Επενδυτικές Ευκαιρίες
- ✓ Βελτιωμένη Πιστοληπτική Αξιολόγηση
- ✓ Χρηματοδότηση από επιπλέον πόρους
- ✓ Βιώσιμη ανάπτυξη

- ✓ Αυξημένη Αποδοτικότητα
- ✓ Αυξημένες Πωλήσεις
- ✓ Χαμηλότερα κόστη (πχ ασφάλισης έργου)
- ✓ Ασφάλεια και Ποιότητα
- ✓ Ανταγωνιστικό Πλεονέκτημα
- ✓ Αφοσίωση πελατών/ καταναλωτή/ κοινωνίας
- ✓ Μικρότερο λειτουργικό κόστος

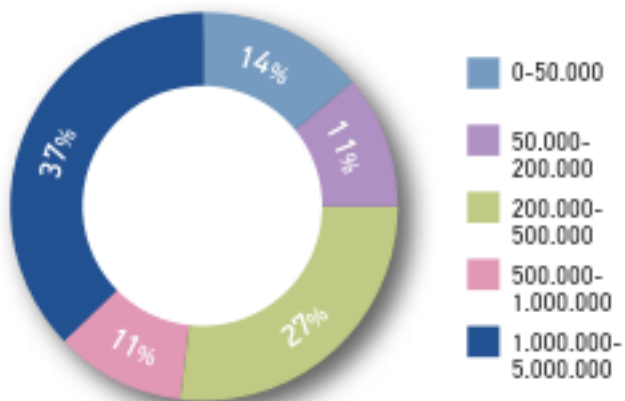
*Σχεδόν 1 στους 2 καταναλωτές είναι διατεθειμένοι να πληρώσουν επιπλέον χρήματα για ένα προϊόν ή μια υπηρεσία που προέρχεται από μια επιχείρηση, η οποία δηλώνει ότι στοχεύει στο να έχει ένα θετικό κοινωνικό ή περιβαλλοντολογικό αντίκτυπο.
(Nielsen Holdings PLC, 2014)*

*Διαπιστώνεται κατακόρυφη άνοδος των κοινωνικά υπεύθυνων επενδύσεων, με αποτέλεσμα να δημιουργηθούν σχεδόν σε ολόκληρη την Ευρώπη περισσότερα από 200 ταμεία από συνδρομές επιχειρήσεων με καθαρά δεοντολογικό χαρακτήρα και περιουσιακά στοιχεία 11 δις €.
(Δρ. Ροδοσθένους, Ν., 2014)*

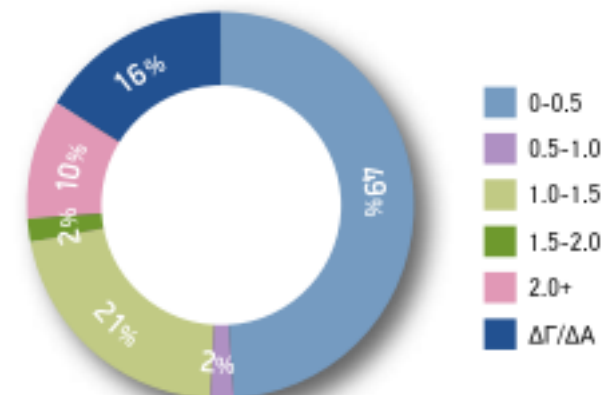


ΕΤΑΙΡΙΚΗ ΚΟΙΝΩΝΙΚΗ ΕΥΘΥΝΗ

Παραδείγματα Ελληνικών Φορέων



Κόστος (€) ενεργειών ΕΚΕ
(CSE, 2016)



**% δαπανών ενεργειών ΕΚΕ επί των
καθαρών κερδών**
(CSE, 2016)



European Bank

for Reconstruction and Development

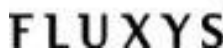
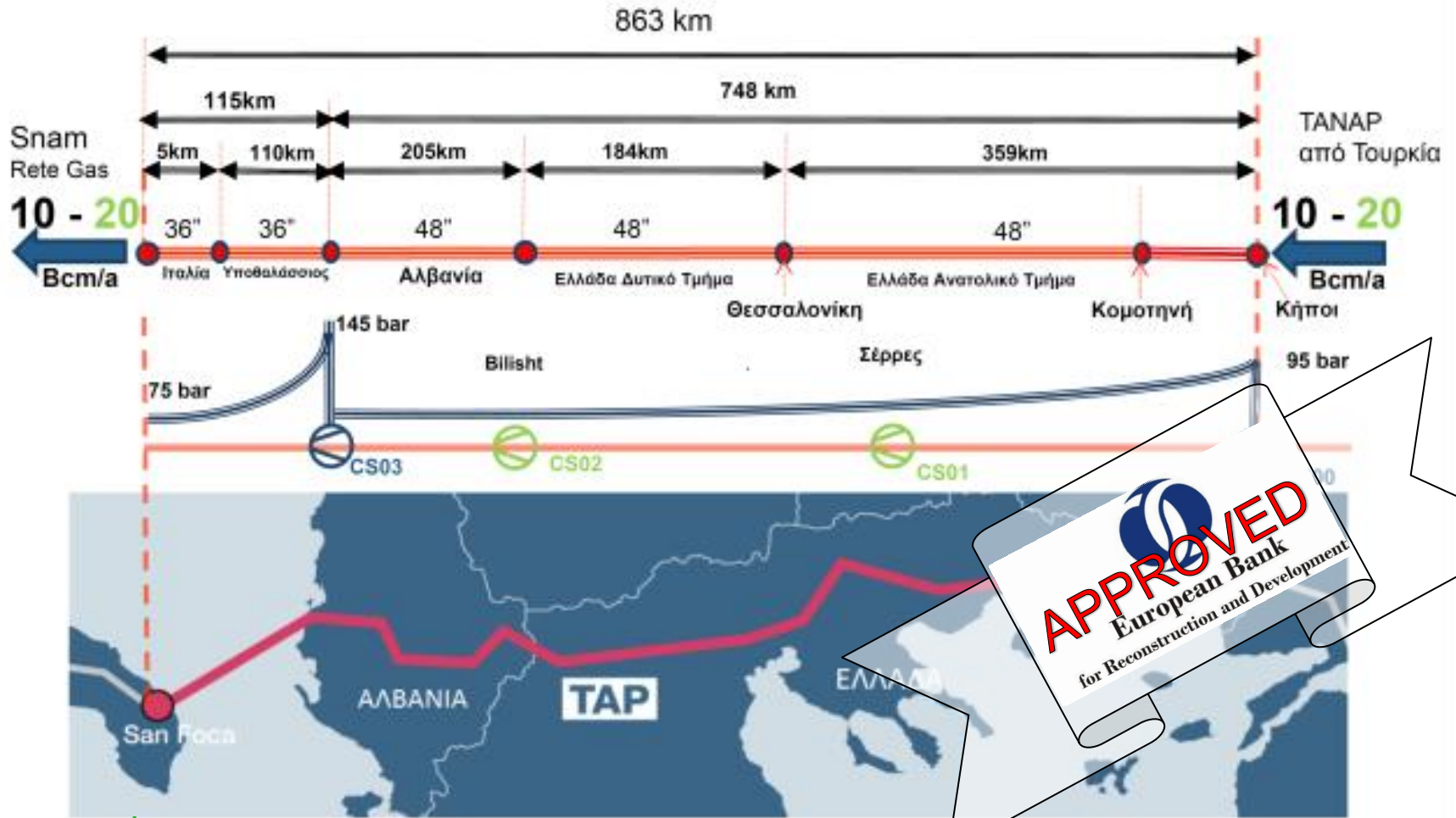


Παραδείγματα σχεδιασμού έργου στο πλαίσιο Εταιρικής Κοινωνικής Ευθύνης

1. Αγωγός Φυσικού Αερίου TAP
2. Ελευσίνα Πολιτιστική Πρωτεύουσα 2021

ΠΑΡΑΔΕΙΓΜΑΤΑ (CASE STUDIES)

Αγωγός Φυσικού Αερίου TAP



Αγωγός Φυσικού Αερίου TAP

Παρασχεθείσες Υπηρεσίες:

- Επαφές με Ενδιαφερόμενα Μέρη (ΕΛ)
- Βασικός Σχεδιασμός (ΕΛ & ΑΛ),
- Μελέτη Ασφαλείας (ΕΛ)
- Συλλογή δεδομένων βάσης (ΕΛ), συμπ.
 - Αβιοτικοί παράμετροι (αέρας, νερό, έδαφος, τοπίο) & Μελέτες Βιοποικιλότητας (χλωρίδα και πανίδα - χερσαία και υδάτινη),
 - Κοινωνικοοικονομικά (έρευνα σπιτιών, πολιτιστική κληρονομιάς)
- Μελέτη Περιβαλλοντικών και Κοινωνικών Επιπτώσεων (ΕΛ), συμπ.
 - Ειδικές Οικολογικές Αξιολογήσεις
 - Μοντέλο Διασποράς Αέριων Ρύπων
 - Μοντέλο Διάχυσης Θορύβου
 - Ζώνη Οπτικής Επιρροής και Φωτορεαλιστικά
- Έκθεση ESPOO (ΕΛ)
- Δημόσια Διαβούλευση και Παρουσίαση (ΕΛ)
- Αδειοδότηση στην Ελλάδα και την Αλβανία
- Λεπτομερής Σχεδιασμός
- As Built Documentation



Σχεδιασμός Έργου

- Επαφές με τοπικές υπηρεσίες για προσδιορισμό περιορισμών και ανησυχιών
- 6 συναντήσεις με υπηρεσίες εθνικού επιπέδου
- 67 συναντήσεις με υπηρεσίες περιφερειακού επιπέδου
- 3 συναντήσεις με υπηρεσίες δημοτικού επιπέδου

Οριοθέτηση Αντικειμένου ΜΠΕ

- 1 Συνάντηση με εκπροσώπους εθνικών αρχών (13 εκπρόσωποι)
- 1 Συνάντηση με ΜΚΟ, Πανεπιστήμια και Ιδρύματα εθνικού επιπέδου (7 εκπρόσωποι)
- 6 Συναντήσεις με 23 Δήμους και 65 τοπικές κοινότητες (95 εκπρόσωποι)
- 1 Συνάντηση με ΜΚΟ, Πανεπιστήμια και Ιδρύματα περιφερειακού επιπέδου (10 εκπρόσωποι)

Διαβούλευση ΜΠΕ

- 1 Συνάντηση με εκπροσώπους εθνικών αρχών (35 εκπρόσωποι)
- 1 Συνάντηση με ΜΚΟ, Πανεπιστήμια και Ιδρύματα εθνικού επιπέδου (47 εκπρόσωποι)
- 2 Συναντήσεις με Περιφερειάρχες
- 22 Συναντήσεις με Δημάρχους
- 58 Συναντήσεις με Τοπικές Κοινότητες
- 10 Συναντήσεις με Ευάλωτες Πληθυσμιακές Ομάδες
- 2 Συναντήσεις με ΜΚΟ, Πανεπιστήμια και Ιδρύματα περιφερειακού επιπέδου (15 εκπρόσωποι)

Πρόγραμμα Επενδύσεων

- Καταγραφή αιτημάτων τοπικών κοινωνιών για επενδύσεις
- Αναγνώριση πραγματικών αναγκών τοπικών κοινωνιών
- Κατάρτιση Προκαταρκτικού Προγράμματος Περιβαλλοντικών και Κοινωνικών Επενδύσεων
- Επενδυτικό Πρόγραμμα δεκάδων εκατομμυρίων Ευρώ



- ✓ Ελαχιστοποίηση Εντάσεων με Τοπική Κοινωνία
- ✓ Επιτάχυνση της Υλοποίησης του Έργου
- ✓ Χρηματοδότηση από ΕΤΑΑ

ΠΑΡΑΔΕΙΓΜΑΤΑ (CASE STUDIES)

Ελευσίνα Πολιτιστική Πρωτεύουσα 2021



1

EUrbanization

Κεντρικό Πρόεδρο:
Τονικές Εργασιακές Ιστορίες

- ΕΥΡΩΠΗ ΤΩΝ ΠΟΛΙΤΩΝ**
 - ...Βαλκανική Αγορά
 - ...Αισιόλογος
 - ...Αγορά eUnived
 - ...Hotel Europa

- ΕΥΡΩΠΗ ΚΟΡΗ ΤΟΥ ΦΟΙΝΙΚΑ**
 - ...Μακρινά Σχεδιαστικά
 - ...Emergency Architectures
 - ...Defuse
 - ...Mare Nostrum
 - ...ConServing
 - ...Ιατρικά και Ιστορικά

- ΜΥΣΤΗΡΙΑ**
 - ...City Mysteries
 - ...Η Ανθρώπινη Κατάσταση
 - ...Europe of Festivals

2

The EU Working Classes

Κεντρικό Πρόεδρο:
Πάλλος Σπυρίδης Ελευσίνας

- ART INDUSTRY**
 - ...fARTory
 - ...Allies Fabrication
 - ...Isolation Lab
 - ...Re - De Industrialize

- ΤΟ ΜΕΛΛΟΝ ΑΡΧΙΖΕΙ ΕΔΩ**
 - ...Prototyping YOUrSpace
 - ...Στο Γενικό του Μέλλοντος
 - ...Co Live!
 - ...Sound Factory

- CULTURE MY PROFESSION / CULTURE MY HOBBY**
 - ...City Art Lab
 - ...Moving Europe
 - ...Η Γεωγραφία της Ευφροσύνης
 - ...Geographies of Transformation

3

EUnvironment

Κεντρικό Πρόεδρο:
Ευφροσύνης ή Η Ασύλληπτη Ευκωμία

- ΔΗΜΗΤΡΑ - ΜΗΤΕΡΑ ΓΗ**
 - ...AgriCulture
 - ...Usual Bread
 - ...Eleusis Food Map
 - ...Το ταξίδι του Σπύριδου Ευφροσύνη από την Ελευσίνα στην Ευρώπη

- ΠΕΡΙΣΦΟΝΗ**
 - ...Καθίσματα Κίτρινα
 - ...Share the Light
 - ...Πολιτιστικό Συμβούλιο Γεωγραφίας

- ΟΙΚΟΠΟΛΙΤΙΣΜΟΣ**
 - ...EcoCulture Festival
 - ...Green Incubator

Παρασχεθείσες Υπηρεσίες:

- Εκπόνηση πλήρων τεχνικών μελετών (Αρχιτεκτονικών, Στατικών & ΗΜ)
- Σύνταξη τευχών δημοπράτησης για την αποκατάσταση, ανακαίνιση και ανάδειξη κτιρίων – κατασκευών χαρακτηρισμένων ως διατηρητέων από το Υπουργείο Πολιτισμού

A/A	ΜΕΛΕΤΗ/ΠΑΡΑΔΟΤΕΟ	ΙΡΙΣ I	ΙΡΙΣ II	ΚΑΝ/ΛΟΥ
1	Τοπογραφική Μελέτη	✓	✓	✓
2	Αρχιτεκτονική Μελέτη	✓	✓	✓
3	Μελέτη Παθητικής Πυροπροστασίας	✓	✓	✓
4	Στατική Μελέτη	✓	✓	✓
5	ΗΜ Μελέτες	✓	✓	✓
6	Μελέτη Ενεργητικής Πυροπροστασίας	✓	✓	✓
7	Μελέτη Θερμομόνωσης	✓	✓	✓
8	Μελέτη Χρονικού Προγραμματισμού	✓	✓	✓
9	Μελέτη Διοίκησης Έργου	✓	✓	✓
10	Μελέτη Ενεργειακής Απόδοσης Κτιρίου	✓	✓	✓
11	Μελέτη Ειδικού Φωτισμού	✓		
12	Μελέτη Ακουστικής	✓		
13	Μελέτη Ηχομόνωσης - Ηχοπροστασίας	✓		
14	Ακουστικές Μετρήσεις	✓		
15	Μελέτη Υγρομόνωσης	✓	✓	✓
16	Μελέτη Προγράμματος Ποιότητας Έργου	✓	✓	✓
17	Μελέτη Εγκατάστασης Φυσικού Αερίου	✓	✓	✓
18	Υποβολή Αίτησης Χρηματοδότησης	✓	✓	✓
19	Μελέτη ΣΑΥ - ΦΑΥ	✓	✓	✓
20	Τεύχη Δημοπράτησης	✓	✓	✓



ΠΑΡΑΔΕΙΓΜΑΤΑ (CASE STUDIES)

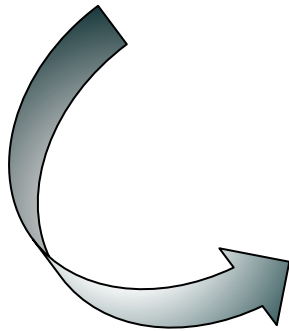
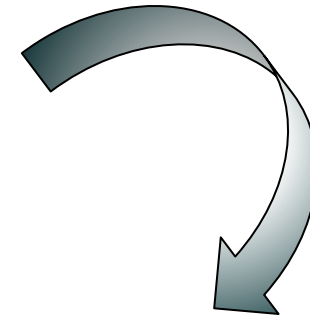
Ελευσίνα Πολιτιστική Πρωτεύουσα 2021



ΤΡΙΣΔΙΑΣΤΑΤΗ ΑΠΕΙΚΟΝΙΣΗ

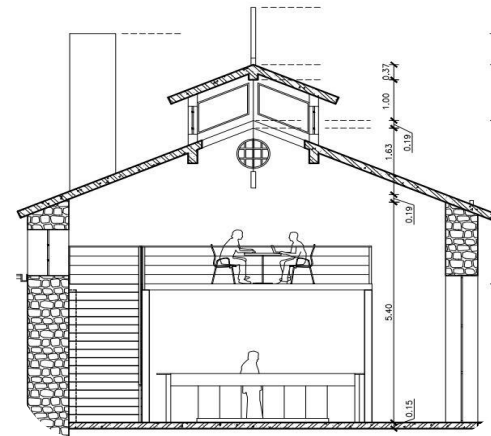
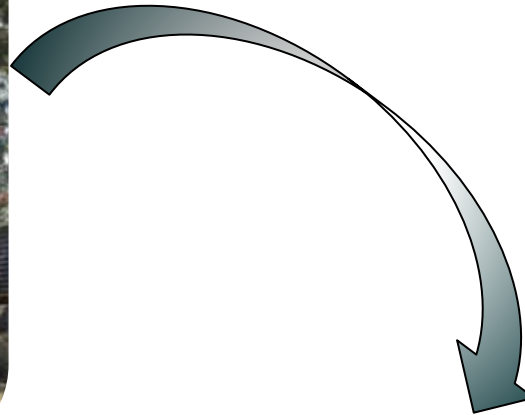
ΠΑΡΑΔΕΙΓΜΑΤΑ (CASE STUDIES)

Ελευσίνα Πολιτιστική Πρωτεύουσα 2021



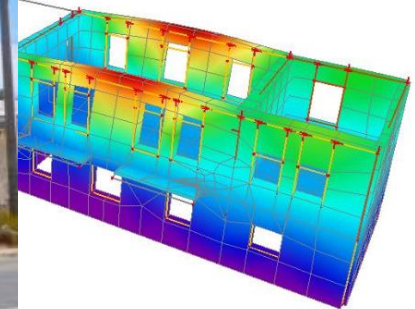
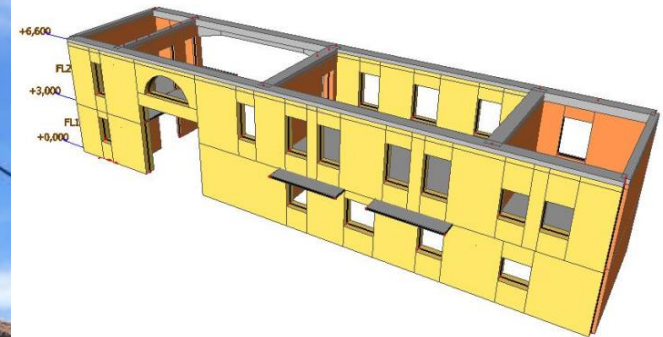
ΠΑΡΑΔΕΙΓΜΑΤΑ (CASE STUDIES)

Ελευσίνα Πολιτιστική Πρωτεύουσα 2021



ΠΑΡΑΔΕΙΓΜΑΤΑ (CASE STUDIES)

Ελευσίνα Πολιτιστική Πρωτεύουσα 2021



ΠΑΡΑΔΕΙΓΜΑΤΑ (CASE STUDIES)

Ελευσίνα Πολιτιστική Πρωτεύουσα 2021



Οριοθέτηση Έργου

- 2 Συναντήσεις
- Προσδιορισμός περιορισμών και ανησυχιών
- 10 εκπρόσωποι



Σχεδιασμός Έργου

- 1 συνάντηση
- Συντονισμός και επίλυση προβλημάτων
- 8 εκπρόσωποι



Διαβούλευση Έργου (1)

- 2 συναντήσεις
- Παροχή διευκρινίσεων
- 7 εκπρόσωποι



Διαβούλευση Έργου (2)

- 1 αυτοψία
- Παροχή διευκρινίσεων
- 12 εκπρόσωποι



Ολοκλήρωση Έργου

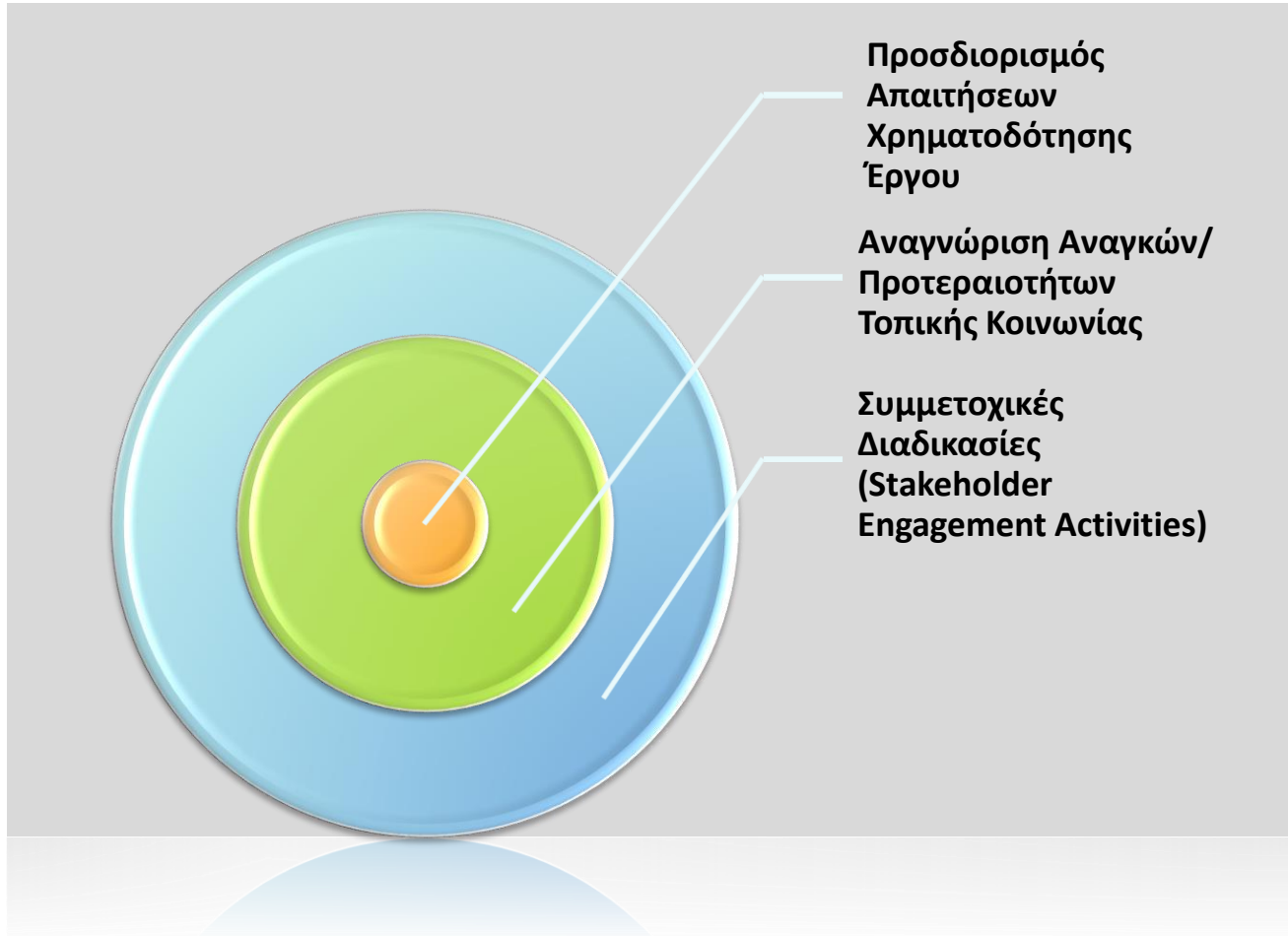
- 1 συνάντηση
- Οριστικοποίηση μελετών
- 8 εκπρόσωποι

Μελέτες Διατηρητέων Κτιρίων Ελευσίνας

ΣΥΜΠΕΡΑΣΜΑΤΑ

- ✓ Η κοινωνική αδειοδότηση ενός έργου εξασφαλίζει την βιωσιμότητά του και την αποφυγή προβλημάτων σε όλο τον κύκλο ζωής αυτού.
- ✓ Η ΕΚΕ είναι μια βασική στρατηγική για την αποδοχή ενός έργου από την τοπική κοινωνία.
- ✓ Τα οφέλη ενός κοινωνικά αδειοδοτημένου έργου αγκαλιάζουν όλους τους εμπλεκόμενους – Φορέα ενός Έργου, τον Ανάδοχο ενός Έργου, την Τοπική Κοινωνία, το ίδιο το Έργο...
- ✓ Η ΑΣΠΡΟΦΟΣ έχει την απαραίτητη τεχνογνωσία για να θωρακίσει ένα έργο μέσω όχι μόνο της περιβαλλοντικής του αδειοδότησης αλλά και της κοινωνικής του αδειοδότησης, της κοινωνικής του αποδοχής.

ΥΠΗΡΕΣΙΕΣ ΚΟΙΝΩΝΙΚΗΣ ΑΔΕΙΟΔΟΤΗΣΗΣ ΑΣΠΡΟΦΟΣ



CERTIFICATE OF APPROVAL

This is to certify that the System of Managerial Capability of:

ASPROFOS ENGINEERING S.A.
284, Eleftheriou Venizelou Str.
176 75, Kallithea
Greece

has been approved by Lloyd's Register Quality Assurance
to the following Managerial Capability Standard:

ELOT 1429:2008

And the implementation guides:
ELOT 1431-1:2008, ELOT 1431-2:2008

The Managerial Capability System is applicable to:

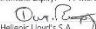
**Implementation of projects of public interest;
implementation and management of National and
European projects, provision of engineering consulting
services for Managerial Capability level II.**

Approval
Certificate No: PR2360294 / A

Original Approval: 16 February 2011

Current Certificate: 12 March 2016

Certificate Expiry: 11 March 2019

Issued by: Hellenic Lloyd's S.A. 



ISO 9001:2015, ISO 14001:2015, Greece, Registration No. 1819382034004

This approval is certified in accordance with the ISO 9001:2015 assessment and certificate procedures and reviewed by LRQA.

LRQA is a member of the Lloyd's Register Group Limited, which is an exempted company from the Companies Act 2006. It is a limited liability company registered in England and Wales. The registered office of LRQA is at Lloyd's Register Group Limited, One The Quadrant, London EC4A 3DF, United Kingdom. LRQA is authorised by the Financial Conduct Authority under the Financial Services and Markets Act 2000 (FSMA) to carry out the business of a credit reference agency. The FCA registration number for LRQA is 121652. LRQA is also authorised by the Financial Conduct Authority under the FSMA to carry out the business of a credit reference agency. The FCA registration number for LRQA is 121652. LRQA is also authorised by the Financial Conduct Authority under the FSMA to carry out the business of a credit reference agency. The FCA registration number for LRQA is 121652.



ΕΥΧΑΡΙΣΤΟΥΜΕ ΓΙΑ ΤΗΝ ΠΡΟΣΟΧΗ ΣΑΣ!

ΕΛ. ΒΕΝΙΖΕΛΟΥ 284,
176 75 ΚΑΛΛΙΘΕΑ, ΑΘΗΝΑ, ΕΛΛΑΔΑ

Τηλ.: +302109491600

Fax: +302109491610

<http://www.asprofos.gr>